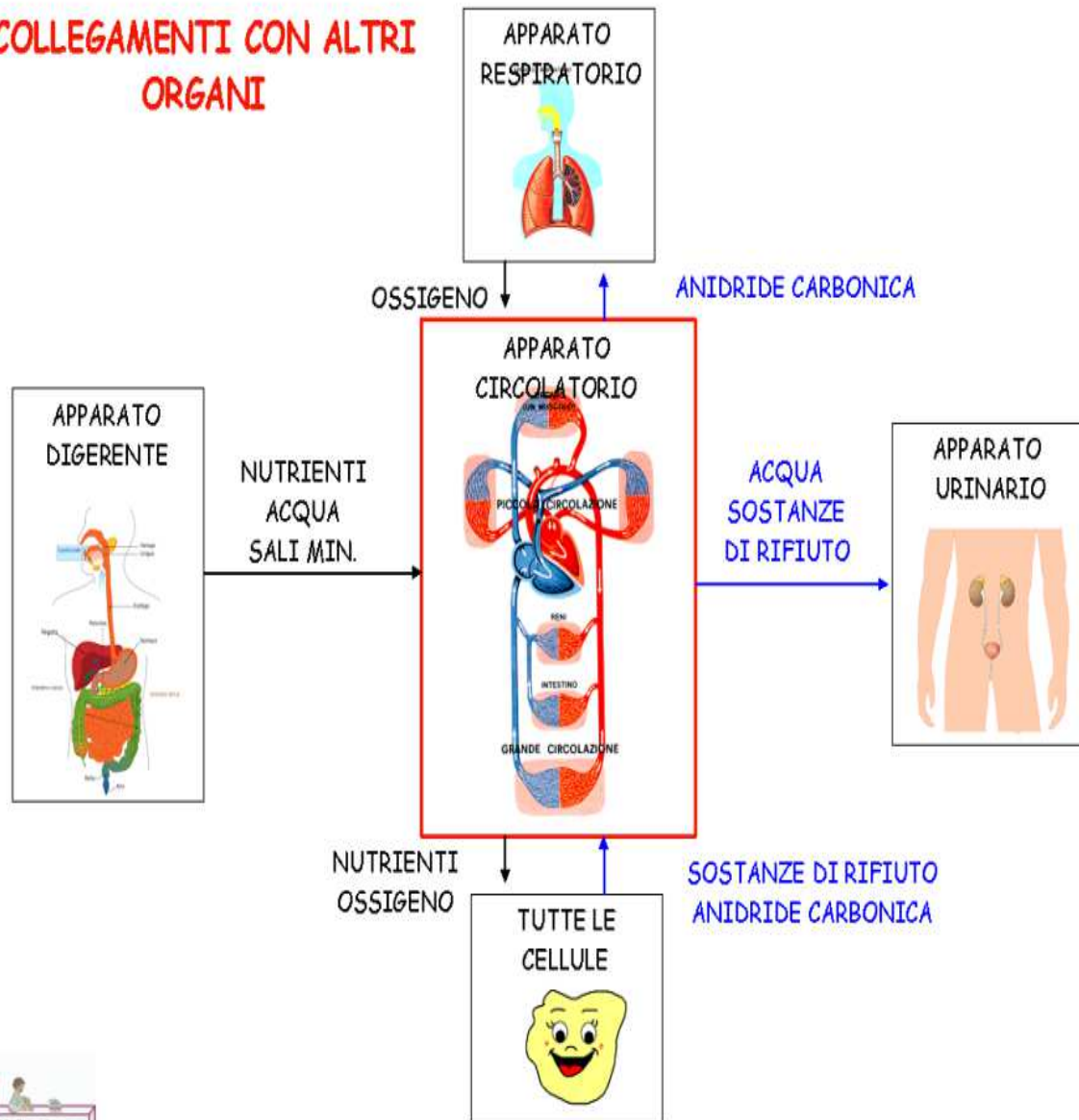


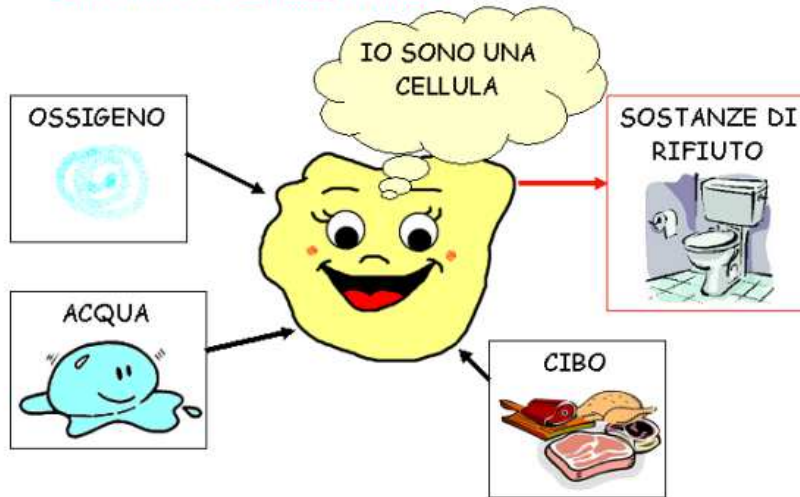
L'APPARATO CIRCOLATORIO

COLLEGAMENTI CON ALTRI ORGANI

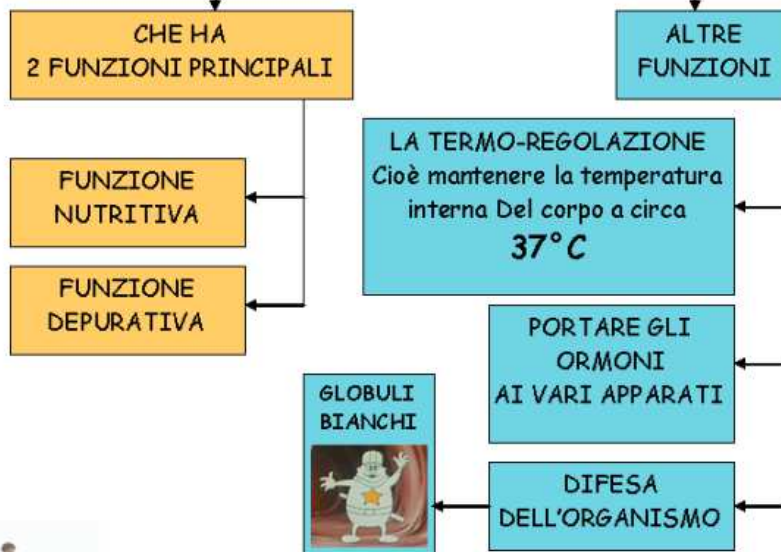


APPARATO CIRCOLATORIO

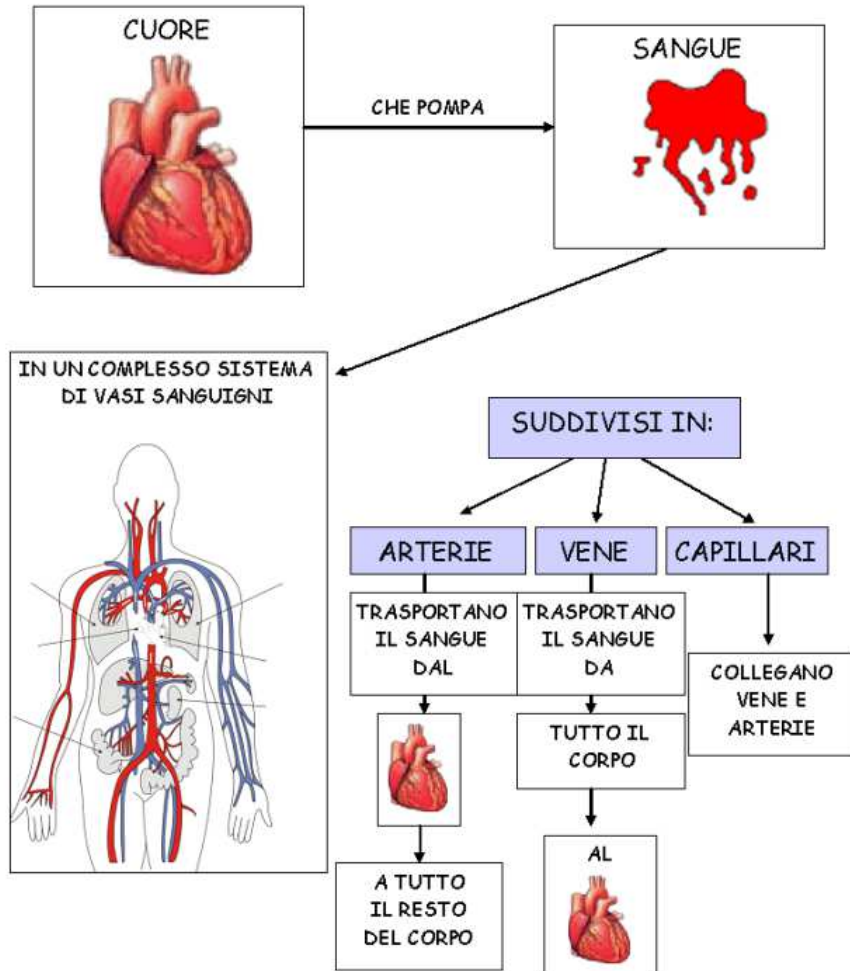
Le cellule del nostro corpo per star bene devono ricevere
Ed eliminare le sostanze di rifiuto



**QUESTO E' POSSIBILE GRAZIE
ALL'APPARATO CIRCOLATORIO**



ORGANI PRINCIPALE DELL'APPARATO CIRCOLATORIO



IL SANGUE

Il sangue e' un liquido piu' viscoso dell'acqua
Ha il **GUSTO** del **FERRO** perché i globuli rossi



contengono

FERRO

Aiuta a trasportare **OSSIGENO**

In ogni essere umano **ADULTO** ci sono circa **5 litri di sangue**

Il sangue è **UN TESSUTO**

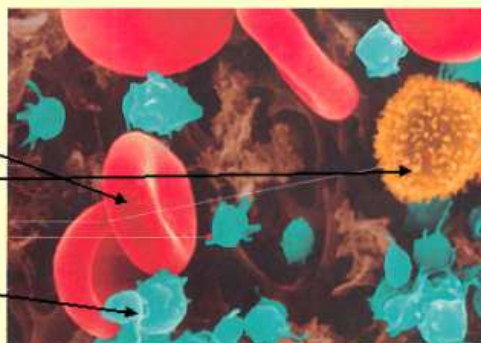
IL SANGUE CONTIENE

GLOBULI ROSSI

GLOBULI BIANCHI

PIATRINE

IL PLASMA



E' UN LIQUIDO DI COLORE GIALLO
FORMATO DAL 92% CIRCA DI ACQUA
CHE HA LA FUNZIONE DI SOLVENTE



IN ESSO CI SONO:

SOSTANZE NUTRITIVE (come zuccheri, amminoacidi e grassi)

SOSTANZE CHE REGOLANO LE ATTIVITA' DELL'ORGANISMO

(vitamine e Sali minerali)

PROTEINE (come gli anticorpi)

GAS DISCIOLTI (ossigeno. Anidride carbonica)

I GLOBULI ROSSI

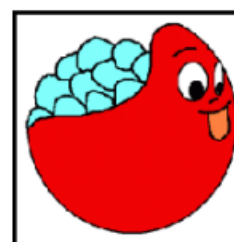
NON HANNO NUCLEO,
QUINDI NON POSSONO RIPRODURSI

VENGONO PRODOTTI DAL **MIDOLLO**
CHE SI TROVA DENTRO LE OSSA
ATTRAVERSO LE **CELLULE STAMINALI**

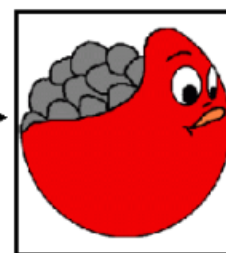
VIVONO CIRCA 120 GIORNI (3 MESI)

IL LORO LAVORO E':

PORTARE OSSIGENO
A TUTTO IL CORPO E



PRENDERE ANIDRIDE CARBONICA
PER PORTARLA AI POLMONI CHE LA ELIMINERA'



SI LASCIANO TRASPORTARE
DALLA **CORRENTE SANGUIGNA**

I GLOBULI BIANCHI

NON HANNO NUCLEO,
QUINDI NON POSSONO RIPRODURSI

VENGONO PRODOTTI DAL **MIDOLLO**
CHE SI TROVA DENTRO LE OSSA
ATTRAVERSO LE **CELLULE STAMINALI**

ESISTONO DI 3 TIPI

I LINFOCITI vivono alcuni anni

I MONOCITI vivono pochi mesi

I GRANULOCIDI che si dividono in:



NON SI LASCIANO TRASPORTARE
DALLA **CORRENTE SANGUIGNA**
MA VANNO DOVE C'E' BISOGNO



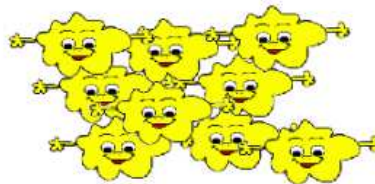
LE PIASTRINE

Se ci feriamo il sangue esce dai capillari
Questa fuori uscita di sangue si chiama **EMORRAGIA**



Per fermare il sangue accorrono **LE PIASTRINE**

SI ACCUMULANO SULLA ferita,
formando UNA SPECIE DI **TAPPO**



Poi trasformano il **FIBROGENO** (che è contenuto nel sangue), in una **SOSTANZA FILAMENTOSA**, questi filamenti, formano una rete Che chiude completamente la ferita

VIVONO CIRCA 10 GIORNI

Il lavoro delle piastrine è **IMPORTANTISSIMO**
Perché se perdessimo **UN SOLO LITRO** di sangue
Rischieremmo di **MORIRE**

