



# Istituto di Istruzione Superiore 'P.A. FIOCCHI' Offerta Formativa

VIA BELFIORE 4, LECCO

0341/363310

[INFO@ISTITUTOFIOCCHI.GOV.IT](mailto:INFO@ISTITUTOFIOCCHI.GOV.IT) – [ORIENTAMENTO@ISTITUTOFIOCCHI.GOV.IT](mailto:ORIENTAMENTO@ISTITUTOFIOCCHI.GOV.IT)

[WWW.ISTITUTOFIOCCHI.GOV.IT](http://WWW.ISTITUTOFIOCCHI.GOV.IT)

# DIVERSE TIPOLOGIE DI PERCORSI

## ▶ ISTRUZIONE TECNICA (IT)

- DURATA: 5 ANNI
- TITOLO CONSEGUITO: DIPLOMA STATALE



BIENNIO DI BASE  
E TRIENNIO DI  
SPECIALIZZAZIONE

MONDO DEL  
LAVORO  
o UNIVERSITA'

## ▶ ISTRUZIONE PROFESSIONALE (IP)

- DURATA: 5 ANNI
- TITOLO CONSEGUITO: DIPLOMA STATALE



LABORATORI SIN DAL  
PRIMO ANNO DI STUDI

MONDO DEL  
LAVORO  
o UNIVERSITA'

## ▶ ISTRUZIONE e FORMAZIONE PROFESSIONALE (IeFP)

- DURATA: 3 ANNI
- TITOLO CONSEGUITO: QUALIFICA REGIONALE



CORSI TRIENNALI  
PROFESSIONALIZZANTI  
IV ANNO FACOLTATIVO

MONDO DEL  
LAVORO

# PERCORSI DI STUDIO

- ▶ **ISTRUZIONE TECNICA (IT)** **DURATA: 5 ANNI** **DIPLOMA STATALE**  
CHIMICA, MATERIALI E BIOTECNOLOGIE – **articolazione BIOTECNOLOGIE AMBIENTALI**  
GRAFICA E COMUNICAZIONE

---

- ▶ **ISTRUZIONE PROFESSIONALE (IP)** **DURATA: 5 ANNI** **DIPLOMA STATALE**  
MANUTENZIONE E ASSISTENZA TECNICA – **settore ELETTRICO-ELETTRONICO-AUTOMAZIONE**  
INDUSTRIA E ARTIGIANATO PER IL MADE IN ITALY (ex produzioni industriali) – **settore MECCANICO**

---

- ▶ **ISTRUZIONE e FORMAZIONE PROFESSIONALE (IeFP)** **DURATA: 3 ANNI** **QUALIFICA REGIONALE**  
Operatore ELETTRICO-ELETTRONICO \*  
Operatore MECCANICO

(\* I corsi di operatore elettrico e operatore elettronico sono unificati a partire dalle classi prime dell'a.s. 2019/2020)

# CHIMICA, MATERIALI E BIOTECNOLOGIE

## articolazione BIOTECNOLOGIE AMBIENTALI

ISTRUZIONE TECNICA  
**5 anni, diploma statale**

Competenze specifiche nel campo dei materiali, delle analisi strumentali e nei processi di produzione chimico-biologici

Studia l'impatto ambientale degli impianti di produzione e delle relative emissioni inquinanti



# CHIMICA, MATERIALI E BIOTECNOLOGIE

## articolazione BIOTECNOLOGIE AMBIENTALI



# CHIMICA, MATERIALI E BIOTECNOLOGIE

## articolazione BIOTECNOLOGIE AMBIENTALI

DISCIPLINE	ORE SETTIMANALI	
	Cl. 1 <sup>a</sup>	Cl. 2 <sup>a</sup>
<b>AREA GENERALE</b> Italiano e storia Inglese Matematica Diritto ed economia Scienze della Terra e Biologia; Geografia Scienze motorie Religione Cattolica o Attività Alternativa	<b>20</b>	<b>21</b>
<b>AREA DI INDIRIZZO</b> Scienze integrate (Fisica) Scienze Integrate (Chimica) Tecnologie e tecniche di rappresentazione grafica Tecnologie informatiche Scienze e tecnologie applicate	<b>12 (4)</b>	<b>12 (4)</b>
<b>TOTALE ORE</b>	<b>32</b>	<b>33</b>

DISCIPLINE	ORE SETTIMANALI		
	Cl. 3 <sup>a</sup>	Cl. 4 <sup>a</sup>	Cl. 5 <sup>a</sup>
<b>AREA GENERALE</b> Italiano e storia Inglese Matematica Scienze motorie Religione Cattolica o Attività Alternativa	<b>16</b>	<b>16</b>	<b>16</b>
<b>AREA DI INDIRIZZO</b> Fisica ambientale Chimica analitica e strumentale Chimica organica e biochimica Biologia, microbiologia e tecniche di controllo ambientale	<b>16 (8)</b>	<b>16 (9)</b>	<b>16 (10)</b>
<b>TOTALE ORE</b>	<b>32</b>	<b>32</b>	<b>32</b>

**QUADRO ORARIO** (tra parentesi sono indicate le ore di laboratorio)

# GRAFICA E COMUNICAZIONE

ISTRUZIONE TECNICA  
**5 anni, diploma statale**

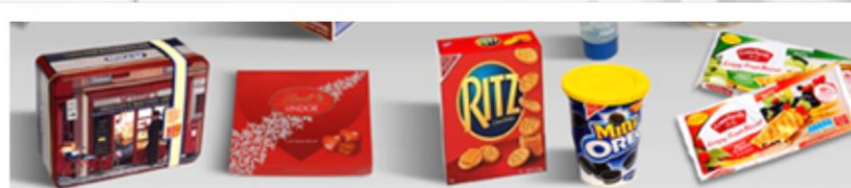
Competenze specifiche nel campo  
della comunicazione interpersonale e di massa

Interviene nella progettazione e nei processi produttivi  
che caratterizzano il settore della grafica,  
dell'editoria e della stampa



**Non è un liceo artistico, non si dipinge, non si scolpisce, non ci si specializza in storia dell'arte**

# GRAFICA E COMUNICAZIONE





# GRAFICA E COMUNICAZIONE

DISCIPLINE	ORE SETTIMANALI	
	Cl. 1 <sup>a</sup>	Cl. 2 <sup>a</sup>
<b>AREA GENERALE</b> Italiano e storia Inglese Matematica Diritto ed economia Scienze della Terra e Biologia; Geografia Scienze motorie Religione Cattolica o Attività Alternativa	<b>20</b>	<b>21</b>
<b>AREA DI INDIRIZZO</b> Scienze integrate (Fisica) Scienze Integrate (Chimica) Tecnologie e tecniche di rappresentazione grafica Tecnologie informatiche Scienze e tecnologie applicate	<b>12 (4)</b>	<b>12 (4)</b>
<b>TOTALE ORE</b>	<b>32</b>	<b>33</b>

DISCIPLINE	ORE SETTIMANALI		
	Cl. 3 <sup>a</sup>	Cl. 4 <sup>a</sup>	Cl. 5 <sup>a</sup>
<b>AREA GENERALE</b> Italiano e storia Inglese Matematica Scienze motorie Religione Cattolica o Attività Alternativa	<b>16</b>	<b>16</b>	<b>16</b>
<b>AREA DI INDIRIZZO</b> Teoria della comunicazione Progettazione multimediale Tecnologie dei processi di produzione Organizzazione dei processi produttivi Laboratori tecnici	<b>16 (8)</b>	<b>16 (9)</b>	<b>16 (10)</b>
<b>TOTALE ORE</b>	<b>32</b>	<b>32</b>	<b>32</b>

**QUADRO ORARIO** (tra parentesi sono indicate le ore di laboratorio)

# MANUTENZIONE E ASSISTENZA TECNICA

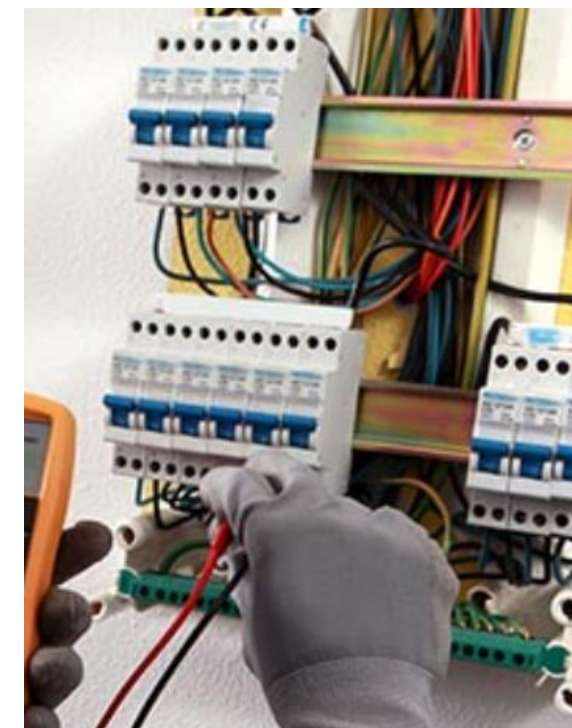
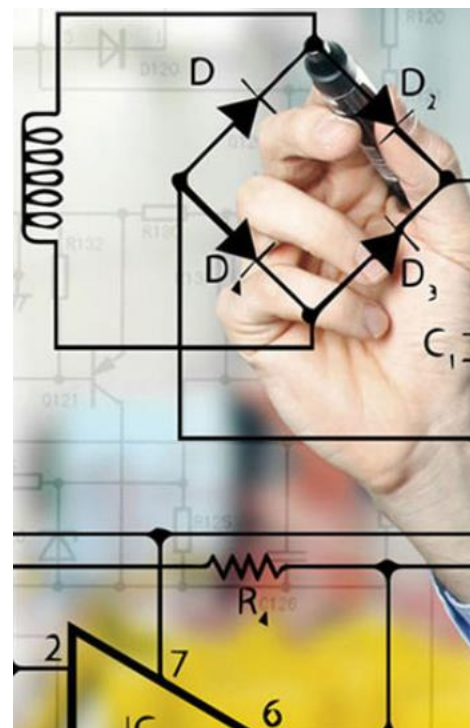
## settore ELETTRICO-ELETTRONICO-AUTOMAZIONE

ISTRUZIONE PROFESSIONALE  
**5 anni, diploma statale**

Interviene nei processi di installazione e manutenzione di apparati elettronici e impianti elettrici, elettromeccanici e elettropneumatici

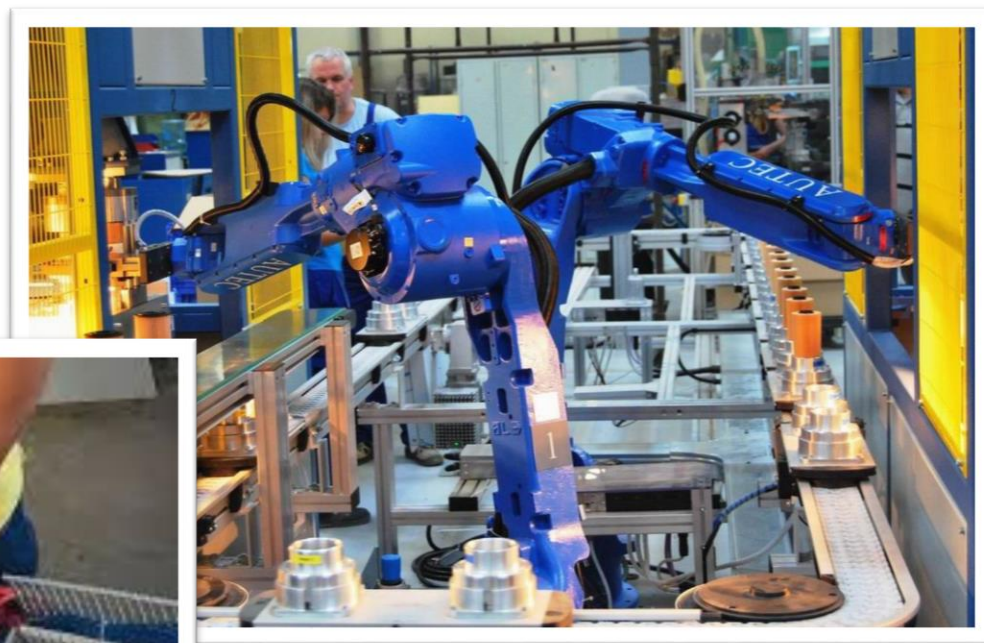
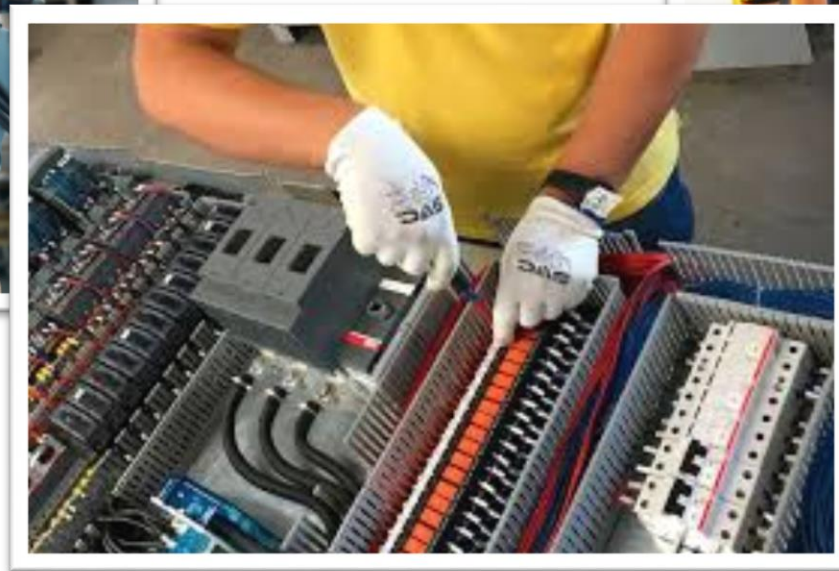
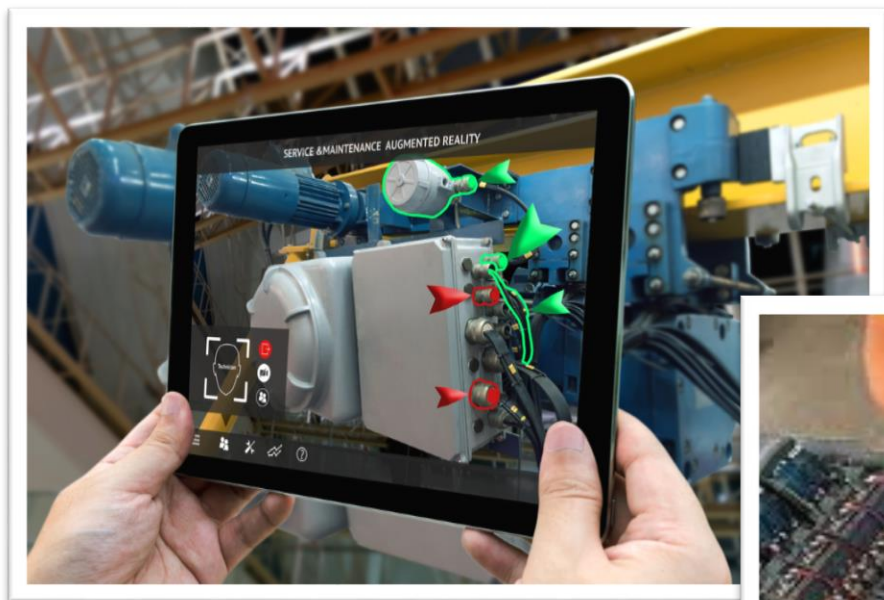
Gestisce gli impianti automatizzati e il relativo collaudo

Garantisce e certifica la messa a punto a regola d'arte di impianti e apparati



# MANUTENZIONE E ASSISTENZA TECNICA

## settore ELETTRICO-ELETTRONICO-AUTOMAZIONE



# MANUTENZIONE E ASSISTENZA TECNICA

## settore ELETTRICO-ELETRONICO-AUTOMAZIONE

DISCIPLINE	ORE SETTIMANALI	
	Cl. 1 <sup>a</sup>	Cl. 2 <sup>a</sup>
<b>AREA GENERALE</b> Italiano, storia; Geografia Inglese Matematica Diritto ed economia Scienze motorie Religione Cattolica o Attività Alternativa	<b>18</b>	<b>18</b>
<b>AREA DI INDIRIZZO</b> Scienze integrate Tecnologie e tecniche di rappresentazione grafica Tecnologie dell'informazione e della comunicazione Laboratori tecnologici ed esercitazioni	<b>14 (*)</b>	<b>14 (*)</b>
<b>TOTALE ORE</b>	<b>32</b>	<b>32</b>

DISCIPLINE	ORE SETTIMANALI		
	Cl. 3 <sup>a</sup>	Cl. 4 <sup>a</sup>	Cl. 5 <sup>a</sup>
<b>AREA GENERALE</b> Italiano e storia Inglese Matematica Scienze motorie Religione Cattolica o Attività Alternativa	<b>14</b>	<b>14</b>	<b>14</b>
<b>AREA DI INDIRIZZO</b> Tecnologie elettrico-elettroniche e applicazioni Tecnologie e tecniche di installazione e manutenzione Laboratori tecnologici ed esercitazioni Tecnologie meccaniche e applicazioni	<b>18 (*)</b>	<b>18 (*)</b>	<b>18 (*)</b>
<b>TOTALE ORE</b>	<b>32</b>	<b>32</b>	<b>32</b>

### QUADRO ORARIO

(\* = almeno il 50% dell'area di indirizzo è dedicato ad attività di laboratorio e/o che prevedono la compresenza con l'insegnante tecnico-pratico)

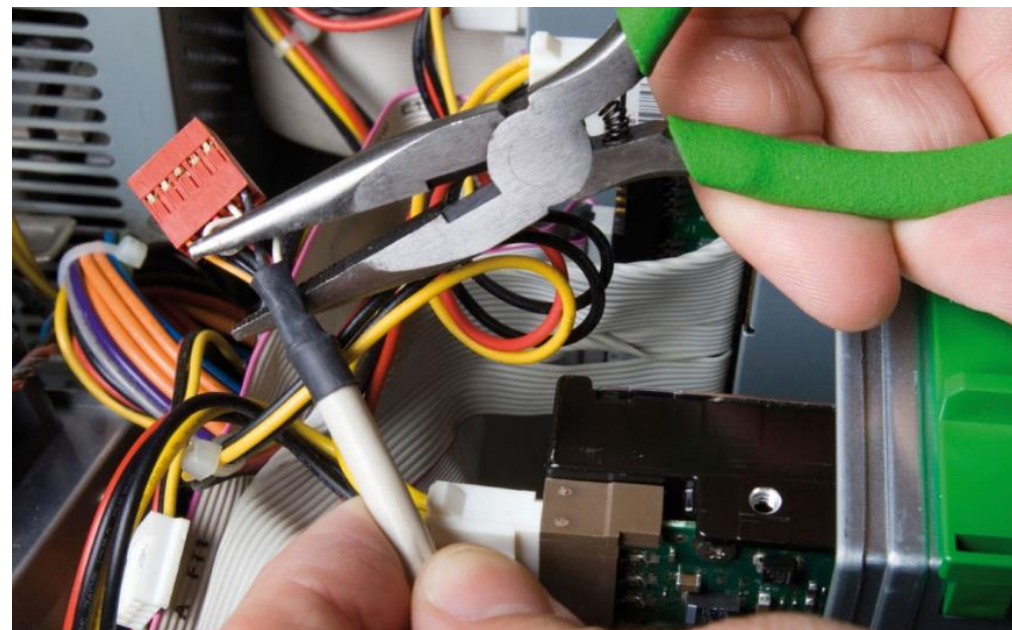
# OPERATORE ELETTRICO-ELETTRONICO

ISTRUZIONE e FORMAZIONE PROFESSIONALE  
**3 anni, qualifica regionale (IeFP)**

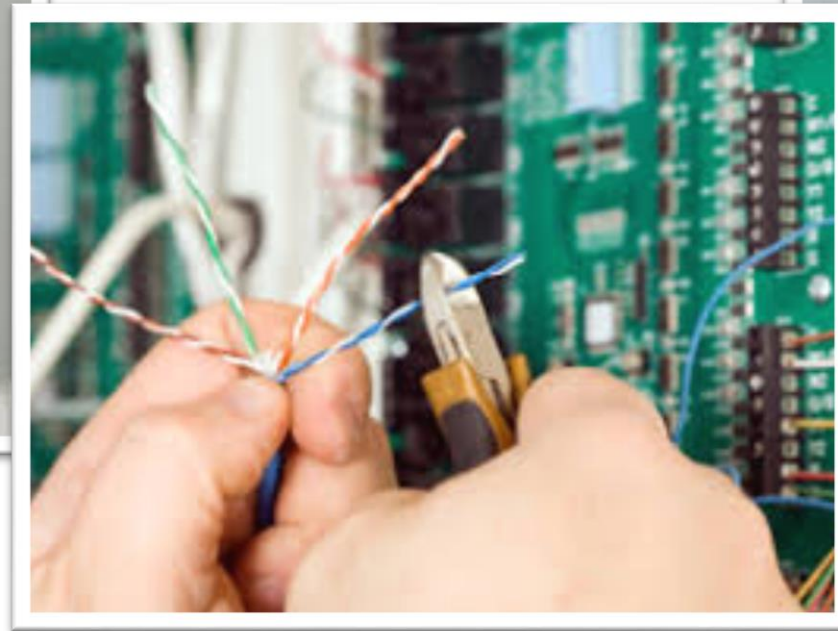
Installa impianti elettrici tradizionali e domotici, in ambito civile e industriale.

Realizza sistemi elettronici e reti informatiche nelle abitazioni, negli uffici e negli ambienti produttivi.

Cura la manutenzione di impianti elettrici e sistemi elettronici.



# OPERATORE ELETTRICO-ELETTRONICO



# OPERATORE ELETTRICO-ELETTRONICO

DISCIPLINE		QUALIFICA		
		1° anno	2° anno	3° anno
AREA DI BASE	Lingua e letteratura italiana - Storia	5	5	4
	Diritto ed economia			2
	Lingua inglese	2	2	3
	Matematica – Fisica	5	5	4
	Scienze motorie e sportive	2	2	2
	Religione cattolica o attività alternativa	1	1	1
AREA PROFESSIONALE ELE-ELT	Tecnica professionale <b>ELE-ELT</b>	9 (3)	9 (4)	9 (4)
	Esercitazioni pratiche <b>ELE-ELT</b>	6	6	7
	Scienze integrate	2	2	

**QUADRO ORARIO** (tra parentesi sono indicate le ore di laboratorio)

# INDUSTRIA E ARTIGIANATO PER IL MADE IN ITALY

## settore MECCANICO

ISTRUZIONE PROFESSIONALE  
**5 anni, diploma statale**

Seleziona i materiali e le tecnologie necessarie ai processi di produzione e applica le tecniche di lavorazione del settore meccanico

Innova e valorizza le produzioni meccaniche del territorio, sotto il profilo creativo e tecnico

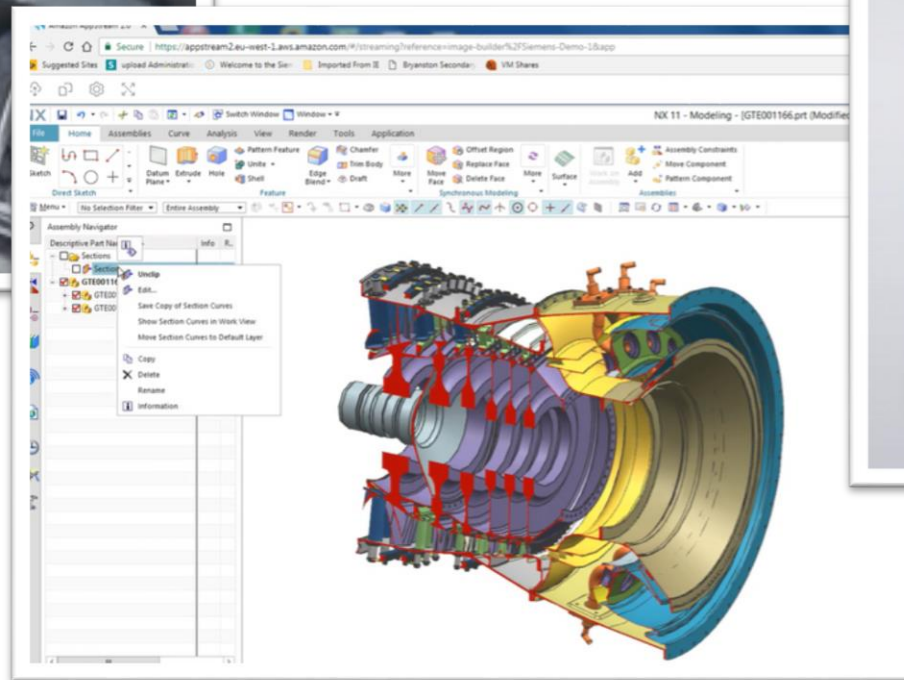
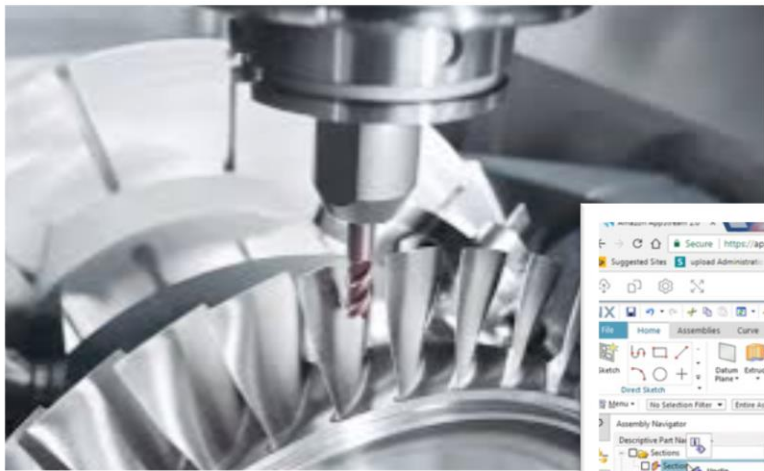
Riconosce gli aspetti di efficacia, efficienza ed economicità e applica i sistemi di controllo qualità specifici delle industrie meccaniche





# INDUSTRIA E ARTIGIANATO PER IL MADE IN ITALY

## settore MECCANICO



# INDUSTRIA E ARTIGIANATO PER IL MADE IN ITALY

## settore MECCANICO

DISCIPLINE	ORE SETTIMANALI	
	Cl. 1 <sup>a</sup>	Cl. 2 <sup>a</sup>
<b>AREA GENERALE</b> Italiano, storia; Geografia Inglese Matematica Diritto ed economia Scienze motorie Religione Cattolica o Attività Alternativa	<b>18</b>	<b>18</b>
<b>AREA DI INDIRIZZO</b> Scienze integrate Tecnologie, disegno e progettazione Tecnologie dell'informazione e della comunicazione Laboratori tecnologici ed esercitazioni	<b>14 (*)</b>	<b>14 (*)</b>
<b>TOTALE ORE</b>	<b>32</b>	<b>32</b>

DISCIPLINE	ORE SETTIMANALI		
	Cl. 3 <sup>a</sup>	Cl. 4 <sup>a</sup>	Cl. 5 <sup>a</sup>
<b>AREA GENERALE</b> Italiano e storia Inglese Matematica Scienze motorie Religione Cattolica o Attività Alternativa	<b>14</b>	<b>14</b>	<b>14</b>
<b>AREA DI INDIRIZZO</b> Tecnologie applicate ai processi e ai materiali produttivi Progettazione e produzione Tecniche di gestione e organizzazione del processo produttivo Laboratori tecnologici ed esercitazioni Tecnologie elettrico-elettroniche	<b>18 (*)</b>	<b>18 (*)</b>	<b>18 (*)</b>
<b>TOTALE ORE</b>	<b>32</b>	<b>32</b>	<b>32</b>

### QUADRO ORARIO

(\* = almeno il 50% dell'area di indirizzo è dedicato ad attività di laboratorio e/o che prevedono la compresenza con l'insegnante tecnico-pratico)

# OPERATORE MECCANICO

ISTRUZIONE e FORMAZIONE PROFESSIONALE  
**3 anni, qualifica regionale (leFP)**

Utilizza macchine utensili nei processi produttivi

Sa effettuare saldature e operazioni di assemblaggio

Sa leggere e interpretare disegni tecnici.



# OPERATORE MECCANICO



# OPERATORE MECCANICO

DISCIPLINE		QUALIFICA		
		1° anno	2° anno	3° anno
AREA DI BASE	Lingua e letteratura italiana - Storia	5	5	4
	Diritto ed economia			2
	Lingua inglese	2	2	3
	Matematica – Fisica	5	5	4
	Scienze motorie e sportive	2	2	2
	Religione cattolica o attività alternativa	1	1	1
AREA PROFESSIONALE MECCANICA	Tecnica professionale <b>MEC</b>	9 (3)	9 (4)	9 (4)
	Esercitazioni pratiche <b>MEC</b>	6	6	7
	Scienze integrate	2	2	

**QUADRO ORARIO** (tra parentesi sono indicate le ore di laboratorio)

# DOPO GLI STUDI... ...NON SOLO LAVORO O UNIVERSITA'



**I.T.S. LOMBARDIA**  
**meccatronica**



**I.T.S. - ISTITUTI TECNICI SUPERIORI**  
**Corsi biennali post-diploma**

# FIOCCHI & IMPRESE

## **ALTERNANZA SCUOLA-LAVORO**

PIU' DI 600 STUDENTI IN AZIENDA OGNI ANNO

## **DIDATTICA E FORMAZIONE**

CORSI PER LA SICUREZZA

INTEGRAZIONE DEI PROGRAMMI DI STUDIO

## **COLLABORAZIONI A 360°**

AZIENDE DEL TERRITORIO  
PARTNER INTERNAZIONALI

**DMG MORI** **SIEMENS**